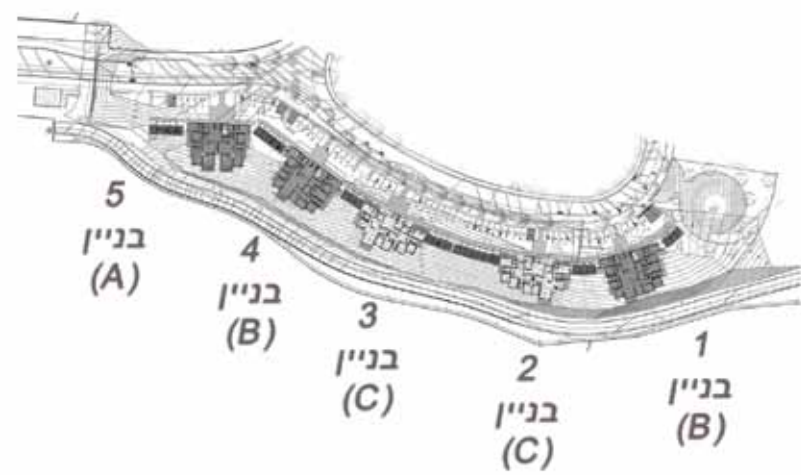
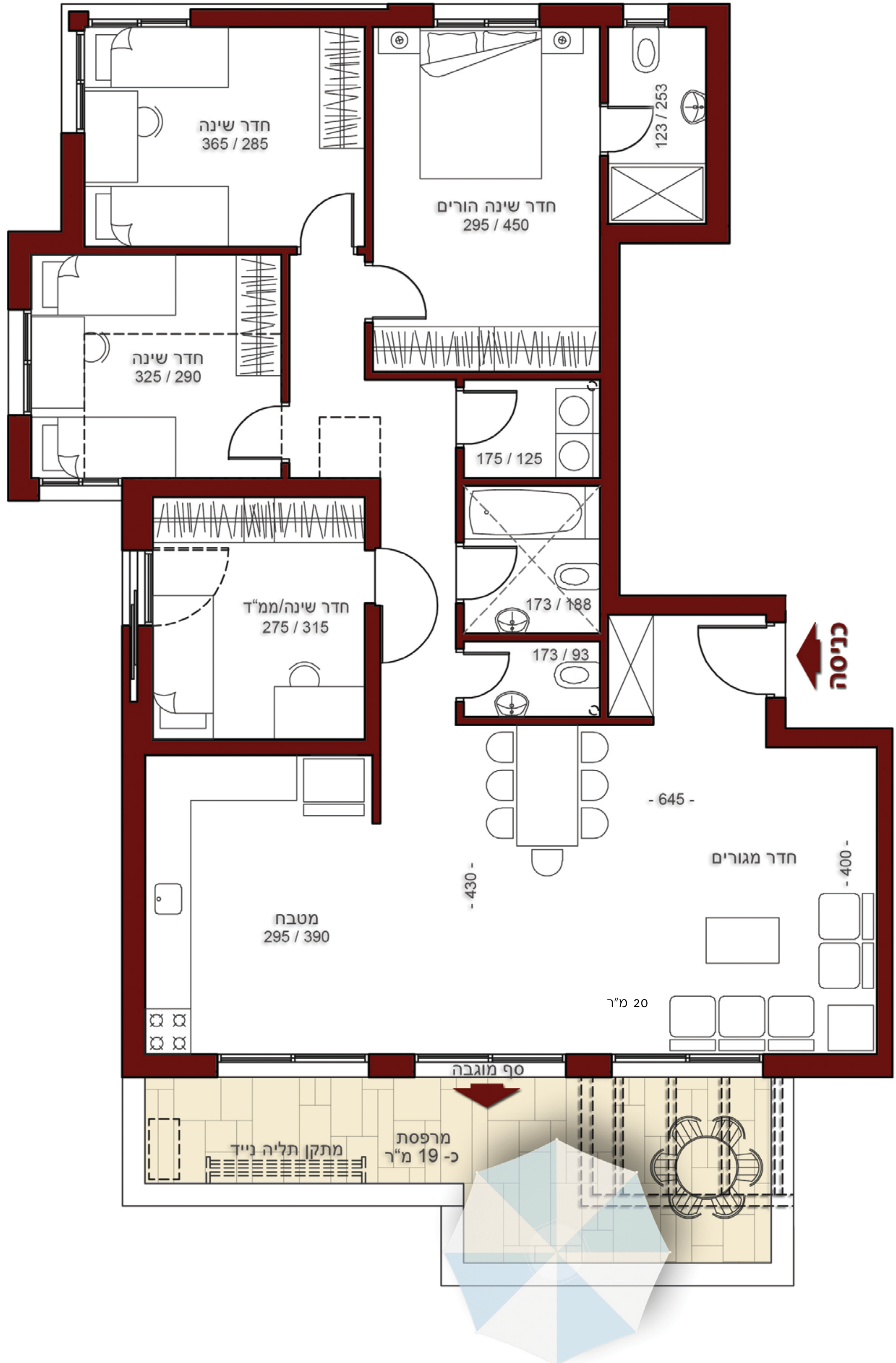


עיקרי מפרט טכני

- בניית אבן ירושלמית
- דלת כניסה פלדלת או ש"ע
- ריצוף גרניט פורצלן 60/60, 3 גוונים לבחירה בכל הדירה למעט חדרי מים וריצוף חוץ
- ארונות מטבח סנדוויץ' כ-8.50 מ"א עליון ותחתון כולל יחידת בילט אין
- משטח שיש קיסר בארון התחתון שבמטבח על פי בחירת החברה
- ברזי פרח
- כיור מטבח בהתקנה שטוחה
- הכנה למדיחי כלים
- ארונות אמבטיה: 1 ביחידת הורים + 1 בחדר אמבטיה + משטח וכיור שולחני
- אמבטיה אקרילית
- אסלות תלויות עם מיכל הדחה סמוי
- מזגן עילי בחדר המגורים
- חשמל תלת פאזי
- דלתות פנים מעץ עם הלבשה רחבה
- שקע טלפון וטלוויזיה בכל חדר (מפסקי גביס)
- הכנה בלבד למערכת קולנוע ביתית וחוט משיכה בלבד
- דוד שמש 150 ליטר
- חלונות אלומיניום בגוון לפי בחירת האדריכל + רשתות בחלונות הזזה + זכוכית בידודית
- תריסי אלומיניום עם בידוד תרמי
- תריס חשמלי בדלת הסלון וכל פתח חלון או דלת מעל 1.80 מ'
- ברזן בגינה או במרפסת הסלון
- שפכטל בקירות הדירה
- נקודת גז בגינה או במרפסת
- הכנה למיזוג אוויר, נקודת חשמל ונקודת ניקוז בלבד



קומה	מס' דירה	מס' בניין	טיפוס בניין
1	10,9 (ראי)	4	B